

Hourly Parking Policy

逾時逗留停車場收費措施



議程



- I. 時租收費措施的目的
- II. 時租收費措施的範圍
- III. 時租收費計算方法
- IV. 時租收費表
- V. 個案分享 – 互動語音電話提示 (IVRS)
- VI. 收費程序
- VII. 豁免個案

I.時租收費措施的目的

- 為更有效善用貨車停泊位及停車場車位，
- 亞洲空運中心將於二零零八年七月一日起對所有進出本貨運站之車輛，
- 實施逾時逗留停車場的時租收費措施。

II. 時租收費措施的範圍

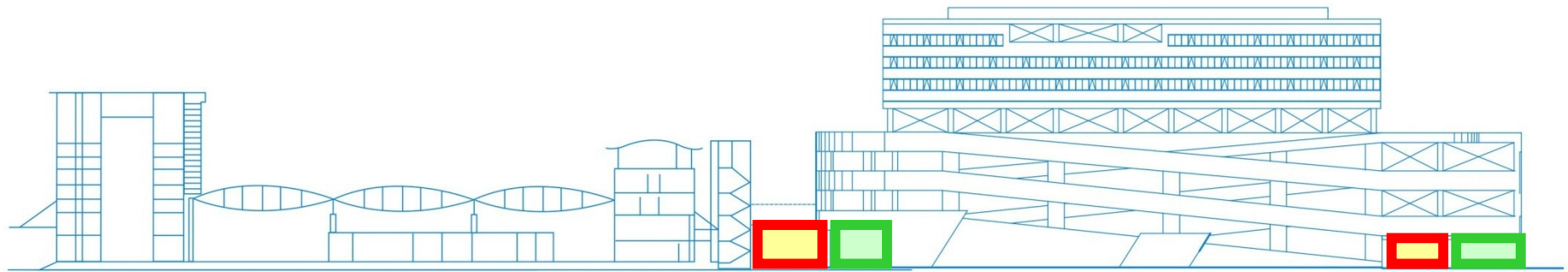
- 此措施將適用於所有進入亞洲空運中心之車輛

III.時租收費計算方法



Terminal 1

Terminal 2

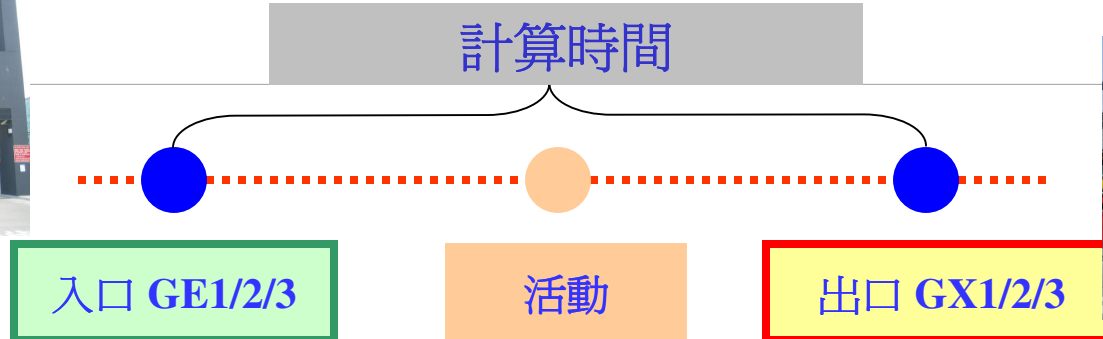


North Exit North Entrance

South Exit South Entrance



計算時間

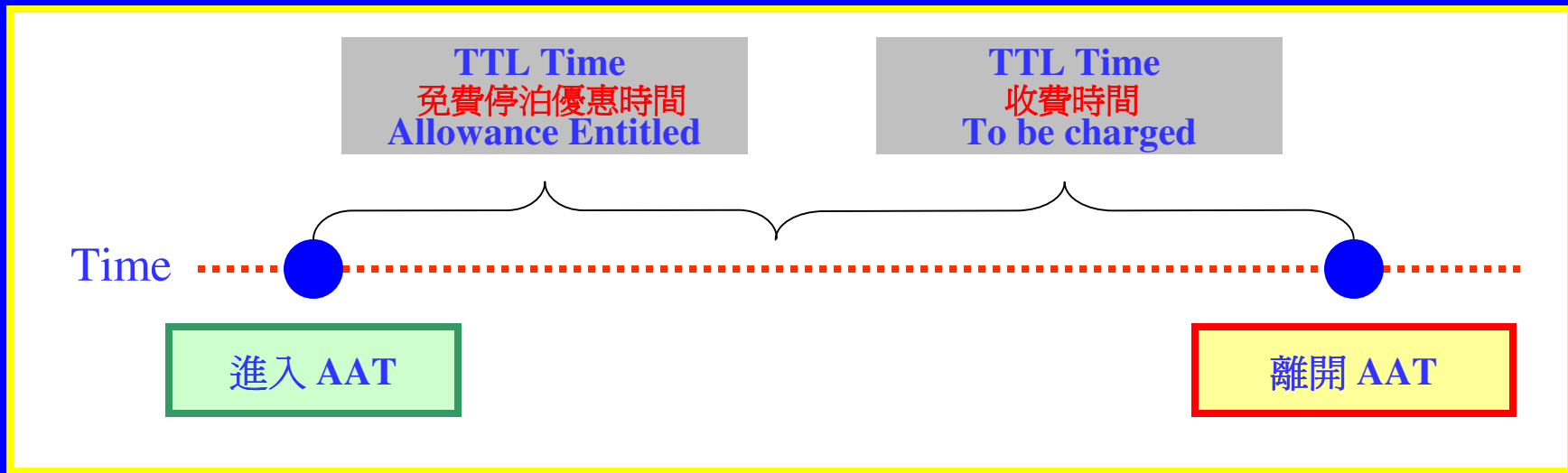


入口 GE1/2/3

活動

出口 GX1/2/3

III.時租收費計算方法



總計算時間 = 離開AAT時間 - 進入AAT時間

時租收費時間 = 總計算時間 - 免費停泊優惠時間(如有)

應付時租費用 = 時租收費時間 x 每小時時租費用

III.時租收費計算方法

車輛須根據所選擇的進場目的並**完成**該項目後方可享有既定的免費停泊優惠。

請選擇進場目的 

出口	入口
文件處理	領取/交還戴具
聯邦快遞	AAS(星網/紀星)
租戶	租戶停泊
	English

IV.時租收費表

進場目的	每小時或不足一小時收費			
	免費	\$20	\$30	\$40
交收貨物車輛				
1. 交收入口貨物	首4小時	第5小時至 第7小時	第8小時至 第10小時	第11小時過 後
2. 領取 / 交還載具	首4小時	第5小時至 第7小時	第8小時至 第10小時	第11小時過 後
3. 交收出口貨物	首4小時	第5小時至 第7小時	第8小時至 第10小時	第11小時過 後
4. 文件處理	首2小時	第3小時至 第6小時	第6小時至 第8小時	第9小時過 後
5. 多項進場目的	首5小時	第6小時至 第8小時	第9小時至 第11小時	第12小時過 後

遞進式增加

IV.時租收費表

進場目的	每小時或不足一小時收費			
	免費	\$20	\$30	\$40
會議車輛 (預先申請)	首3小時	第4小時至 第6小時	第7小時至 第9小時	第10小時過 後
服務供應商之車輛 (預先申請)	首3小時	第4小時至 第6小時	第7小時至 第9小時	第10小時過 後
非商業車輛	-	首3小時	第4小時至 第6小時	第7小時過 後
上落客之車輛	首30分鐘	首3小時	第4小時至 第6小時	第7小時過 後

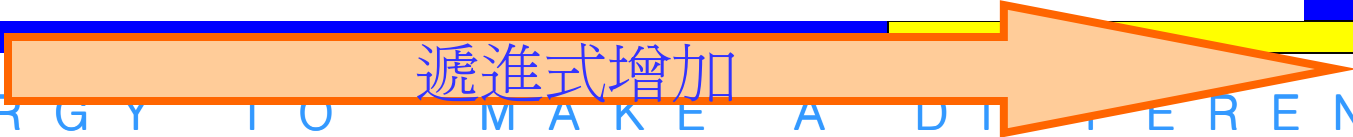
遞進式增加



IV.時租收費表

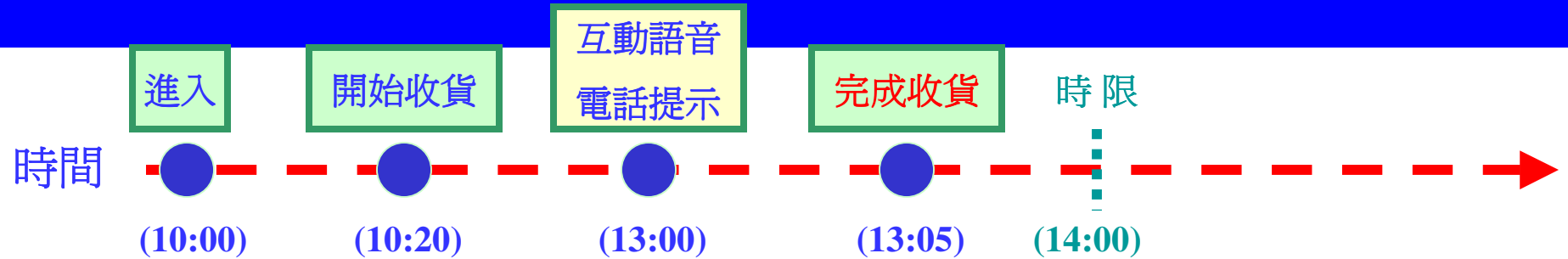
進場目的	每小時或不足一小時收費			
	免費	\$20	\$30	\$40
租戶（交收貨物）	首4小時	第5小時至 第7小時	第8小時至 第10小時	第11小時過 後
租戶（泊車）*	所有時間	-	-	-
聯邦快遞	首4小時	第5小時至 第7小時	第8小時至 第10小時	第11小時過 後
亞洲空運服務	首4小時	第5小時至 第7小時	第8小時至 第10小時	第11小時過 後
40尺或以上長車輛	首8小時	第9小時至 第11小時	第12小時至 第14小時	第15小時過 後

*租戶之車輛如停留在租戶所屬的泊位或所屬的停車場泊位，停留的時間將不會計算入時租內。
如租戶所屬的停車場泊位已滿，租戶的車輛將介定為“非商業車輛”類別而收取逾時逗留時租停車場費用



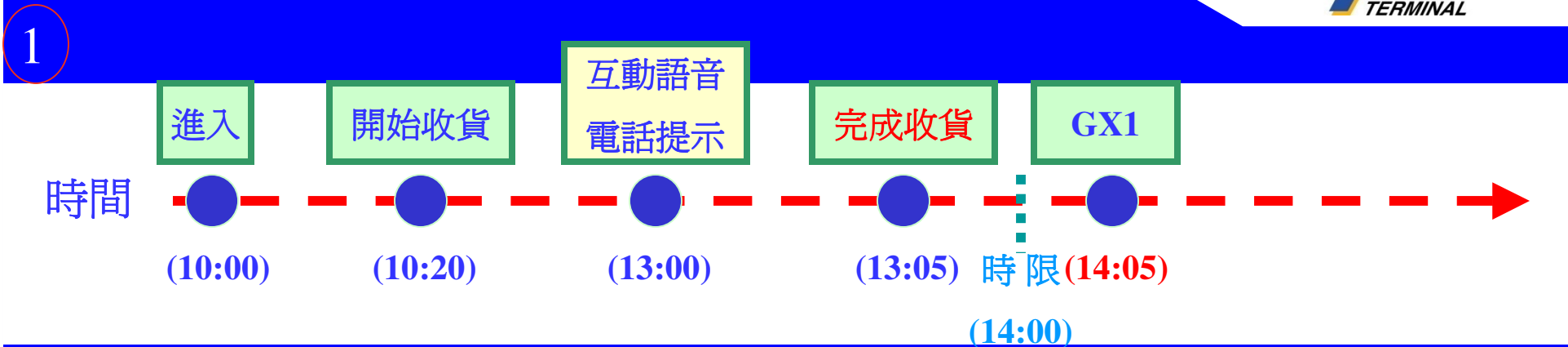
V. 個案分享 (I) - 交收貨物車輛

(互動語音電話提示 (IVRS))



完成進場目的(入口貨),
現在享有既定的免費停泊優惠
4小時

V. 個案分享(I) - 交收貨物車輛



2

出閘口

車牌號碼	LE3137
智泊咭類型	永久智泊咭
禁制/罰款原因	
泊車費	請清繳泊車費

3

如車輛未能於14:00前駛離AAT, 本公司將要求司機將車輛駛往G/F車輛停泊位, 並到設施管理處繳清時租費用

4 收據樣本

總計算時間 = 離開時間 - 進入時間
= 250 分鐘 = 5 小時

時租收費時間(應付時數)

= 總計算時間 - 免費停泊優惠時間 - 預先豁免時數
= 5 小時 - 4 小時 - 0 = 1 小時

時租收費(應付總額)

= 總額 - 調整總額 - 已付總額
= (時租收費時間 x 每小時時租) - 調整總額 - 已付總額
= (1 小時 x \$20) - 0 - 0 = \$20

收費以小時為計算單位。

停車不足一小時，亦以一小時計算。

亞洲空運中心

Asia Airfreight Terminal

No: PKP08052202095319686

日期 22-May-2008 時間 14:09:49
Date: 22-May-2008 Time: 14:09:49

車牌號碼 Vehicle No : C007
進場時間 Entrance Time : 2008/05/22 10:00:00
繳費時間 Payment Time : 2008/05/22 14:09:49

繳費詳情:

Payable Details:

時租泊車時間 Hourly Parking Time (Min)	: 0
商業活動時間 Business Related Time (Min)	: 250
租戶泊車時間 Tenant Parking Time (Min)	: 0
總計算時間 Chargeable Hour	: 5
免費泊車時數 Free Dwell Time Allowance (Hour)	: 4
預先豁免時數 Pre-waived Hour	: 0
應付時數 Payable Hour	: 1
總金額 Total Amount (\$)	: 20.0
調整金額 Adjustment Amount (\$)	: 0.0
已付金額 Paid Amount (\$)	: 0.0

應付金額 Payable Amount (\$) : 20.0

收到金額 Paid (\$) : 20.0

附註 Remarks:

1. 車輛於付費後必須於30分鐘內離開本貨站，逾時返還須支付時租費用。
ALL vehicles MUST leave the Terminal within 30 mins after the payment. Else hourly charges will be imposed accordingly.

2. 繳費時未足一小時亦作一小時計算。
Parking Time with less than 1 hour will be treated as 1 hour parking time.

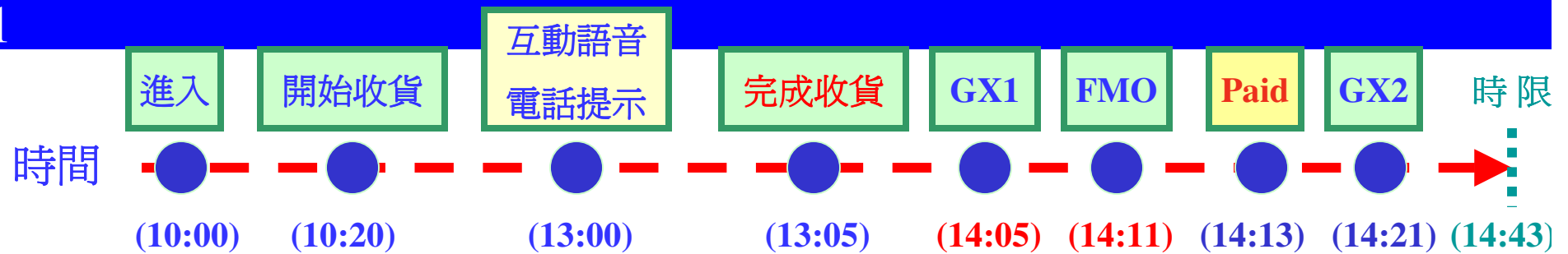
如有疑問，請致電 2949-7700。

AIRFREIGHT
NAL

SYNERGY TO MAKE A

V.個案分享(II) - 交收貨物車輛

1



2

出閘口	
車牌號碼	LF119
智泊咭類型	永久智泊咭
禁制/罰款原因	
泊車費	

1. 車輛於繳費後三十分鐘內必須離開本中心
2. 否則將根據“非商業車輛類別”而收取逾時逗留時租停車場費用

V.個案分享(III) - 上落客之車輛

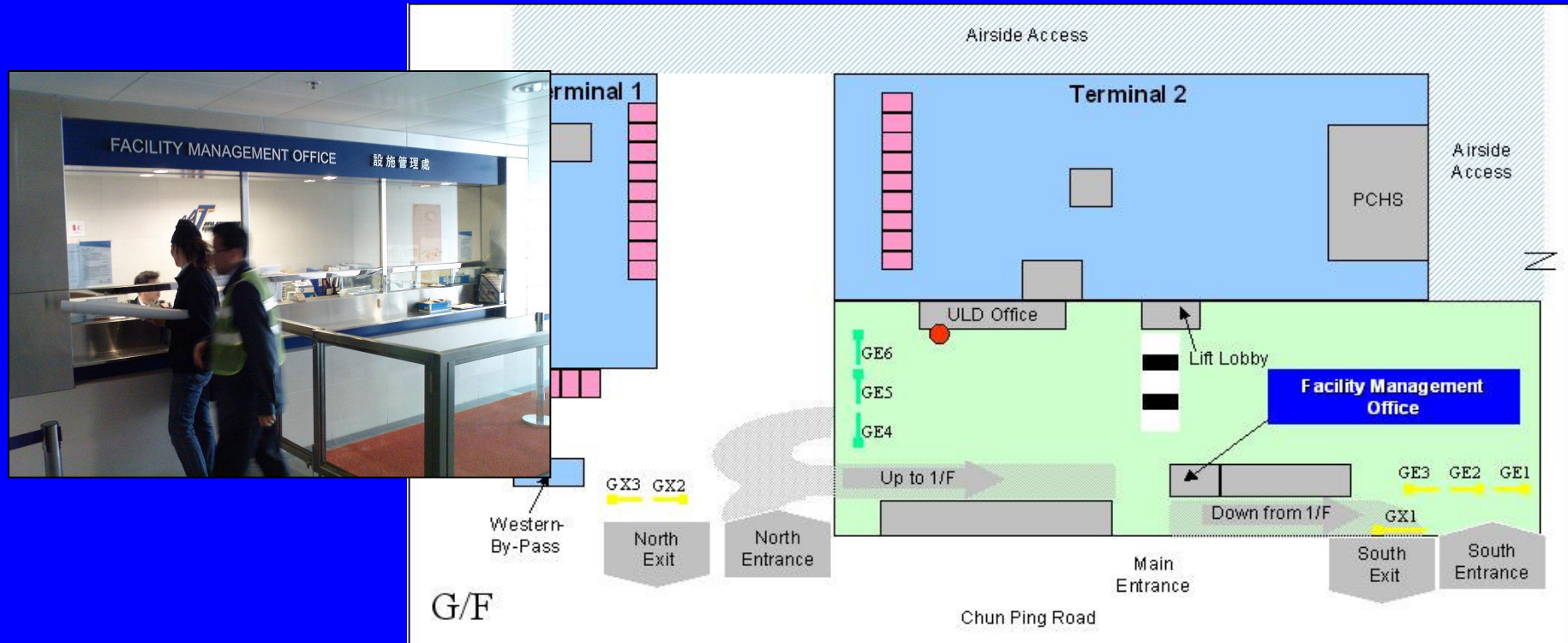
- 於亞洲空運中心範圍內上落客之車輛 將享有**30分鐘** 免費停泊優惠
- 司機需於入閘口資訊站 (GE1/2 or 1E1/2)列印入閘便條
- 當車輛駛至出閘口(GX1/2/3),司機需出示入閘便條予設施管理處人員作出閘檢查之用
- 設施管理處人員將檢查入閘便條及確認該車輛於亞洲空運中心的逗留時間
- 如逾時逗留,司機需前往設施管理處辦理單次智泊卡並繳清時租費用

備註:

1. 若遺失進場時列印的便條紙, 本司將收取港幣\$120.00作行政費用。
2. 辦理單次智泊卡行政費用為港幣\$20.00

VI.收費程序

- 所有費用必須在車輛駛離亞洲空運中心前於設施管理處(2號貨運站地下) 繳付
- 所有費用均須以現金繳付
- 車輛於繳費後三十分鐘內必須離開本中心



VII. 豁免個案

- 租戶之車輛如停留在租戶所屬的泊位或所屬的停車場泊位，停留的時間將不會計算入時租內。
- 若貨車控制系統發生故障，所有在該段時間內進出本空運中心的車輛將豁免收取逾時逗留時租停車場費用
- 如有疑問, 請致電2949-7700與設施管理處聯絡



VIII.

Thank You !

